

ภาคผนวก ข

รูปประกอบการปฏิบัติตามมาตรการป้องกันและลดผลกระทบสิ่งแวดล้อม



รูปแสดงการปฏิบัติตามมาตรการป้องกันและแก้ไขผลกระทบสิ่งแวดล้อม

โครงการโซ ออริจิ้น ศิริราช (SO Origin Siriraj)

ระหว่างเดือนกรกฎาคม - ธันวาคม พ.ศ. 2567



รูปที่ 1 ป้ายรายละเอียดโครงการและใบอนุญาตต่างๆ



รูปที่ 2 รั้วรอบบริเวณโครงการ



รูปที่ 3 เจ้าหน้าที่ชุมชนสัมพันธ์



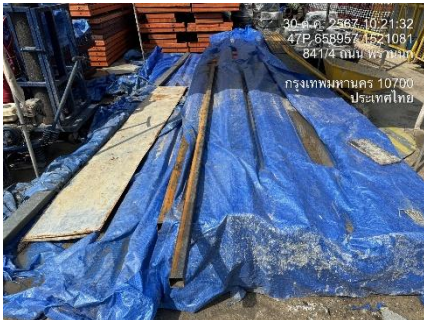
รูปที่ 4 เจ้าหน้าที่ตรวจสอบป้ายให้มีสภาพดี



รูปที่ 5 กล่องรับความคิดเห็น



รูปที่ 6 เจ้าหน้าที่ตรวจสอบความเป็นระเบียบเรียบร้อย



รูปที่ 7 ผ้าใบคลุมกองวัสดุ



รูปที่ 8 ผ้าคลุมหลังกระบะและป้ายขทอปบริษัทพร้อมเบอร์ติดต่อ



รูปที่ 8 (ต่อ) ผ้าคลุมหลังกระบะและป้ายขทอปบริษัทพร้อมเบอร์ติดต่อ



รูปที่ 9 ป้ายกมณาดับเครื่องยนต์



รูปที่ 10 ตรวจสอบเครื่องยนต์ดีเซล (ควันทดำ)





รูปที่ 11 ป้ายห้ามเข้าเขตภายในโครงการ



รูปที่ 12 กิจกรรม Morning talk



รูปที่ 12 กิจกรรม Morning talk (ต่อ)



รูปที่ 13 พนักงานทำความสะอาดรอบบริเวณโครงการ



รูปที่ 14 สเปรย์พ่นน้ำรอบรั้วโครงการ

รูปที่ 15 ติดตามสถานการณ์ฝุ่นจาก กทม.



รูปที่ 16 จอเรียลไทม์

รูปที่ 17 ประตูปิดทึบ



รูปที่ 18 ฉีดล้างล้อก่อนออกจากโครงการ



รูปที่ 19 ซ่อมแซมทางเท้าหน้าโครงการ



รูปที่ 20 ช่วงเวลาเดินรถบรรทุก



รูปที่ 21 ใช้เสาเข็มแบบเปียก



รูปที่ 22 ใช้ปูนสำเร็จรูป



รูปที่ 23 เข้าสำรวจบริเวณบ้านข้างเคียง



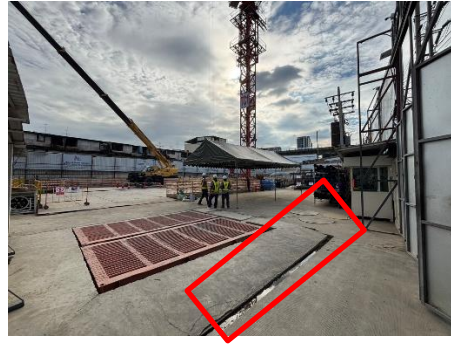
รูปที่ 23 (ต่อ) เข้าสำรวจบริเวณบ้านข้างเคียง

| โครงการ โซ ออร์จิน ซีรราช | | | | |
|---|-----------|------------------|------------|--------|
| ผลการตรวจวัดคุณภาพสิ่งแวดล้อมประจำเดือน | | | | |
| ตัวชี้วัดการตรวจวัด | หน่วย | ปริมาณการตรวจวัด | ค่ามาตรฐาน | สรุปผล |
| ปริมาณฝุ่นละอองรวม : TSP | มก./ลบ.ม. | 0.0631 | 0.330 | ผ่าน |
| ปริมาณฝุ่นละอองขนาดเล็ก : PM-10 | มก./ลบ.ม. | 0.0388 | 0.120 | ผ่าน |
| ระดับเสียงเฉลี่ย 24 ชม. | dB(A) | 66.1 | 70 | ผ่าน |
| ระดับเสียงสูงสุด | dB(A) | 110.2 | 115 | ผ่าน |
| แรงสั่นสะเทือนสูงสุด : PPV | mm/s | 2.538 | 5 | ผ่าน |

รูปที่ 24 ป้ายแสดงผลการตรวจวัดสิ่งแวดล้อม



รูปที่ 25 Sheet Pile



รูปที่ 26 รางระบายน้ำ



รูปที่ 27 ทำความสะอาดรางระบายน้ำ



รูปที่ 28 แผ่นเหล็ก

รูปที่ 29 เจ้าหน้าที่อำนวยความสะดวกด้านจราจร



รูปที่ 30 ห้องน้ำ



รูปที่ 31 พนักงานทำความสะอาดห้องน้ำ



รูปที่ 32 บ้านพักคนงาน



รูปที่ 32 บ้านพักคนงาน (ต่อ)



รูปที่ 33 ถังสำรองน้ำ

รูปที่ 34 ป้ายรณรงค์ประหยัดน้ำ



รูปที่ 35 เครื่องสูบน้ำ

รูปที่ 36 บ่อดักตะกอน



รูปที่ 37 Curb Concrete

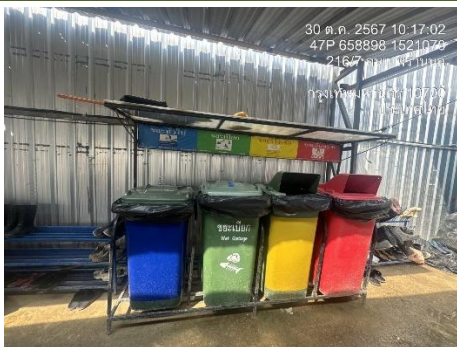
รูปที่ 38 ขุดลอกตะกอน



รูปที่ 38 ขุดลอกตะกอน (ต่อ)



รูปที่ 39 พื้นที่เก็บเหล็ก



รูปที่ 40 ถังขยะ

รูปที่ 41 รถเก็บขยะ



รูปที่ 42 คนงานทำความสะอาดถังขยะ

รูปที่ 43 ป้ายรณรงค์ประหยัดพลังงาน



รูปที่ 44 ตรวจสอบอุปกรณ์ไฟฟ้าต่างๆ



รูปที่ 45 ถังดับเพลิงพร้อมวิธีการใช้งาน



รูปที่ 46 เจ้าหน้าที่ตรวจสอบถังดับเพลิง



รูปที่ 47 พื้นที่เก็บวัตถุไวไฟ

รูปที่ 48 พื้นที่สุขาบุหรื



รูปที่ 49 ซ้อมอพยพหนีไฟ



รูปที่ 50 พื้นที่รับประทานอาหาร

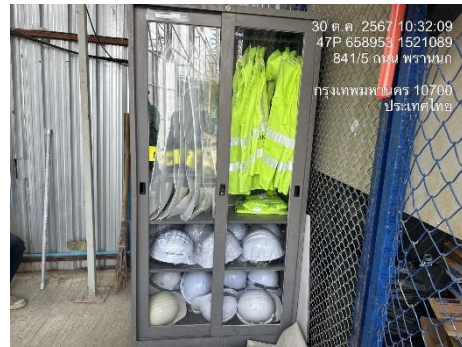


รูปที่ 51 ตู้ไฟฟ้าชั่วคราว

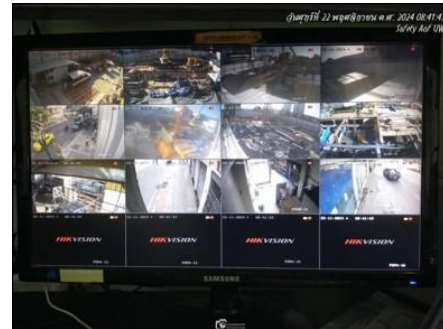
รูปที่ 52 กำลังในการตัดวัสดุ



รูปที่ 53 เจ้าหน้าที่รักษาความปลอดภัย



รูปที่ 54 อุปกรณ์ช่วยเหลือเกิดเหตุอัคคีภัย



รูปที่ 55 กล้องวงจรปิด



รูปที่ 56 ป้ายแจ้งเตือนต่างๆ



รูปที่ 57 ป้ายบอกทางเข้าออกพร้อมไฟกระพริบ



รูปที่ 58 พื้นที่สำหรับการขนส่งวัสดุ



รูปที่ 59 ตรวจสอบเครื่องจักร



รูปที่ 60 ไฟฟ้าสองสว่าง



รูปที่ 61 ห้องปฐมพยาบาล



รูปที่ 61 (ต่อ) ห้องปฐมพยาบาล